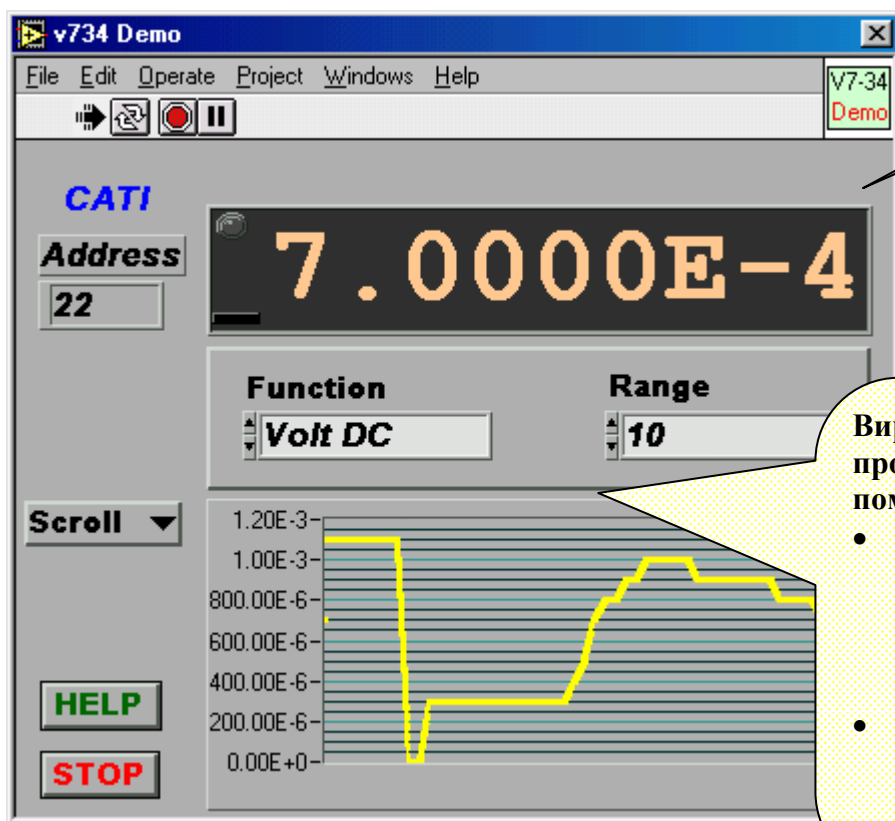


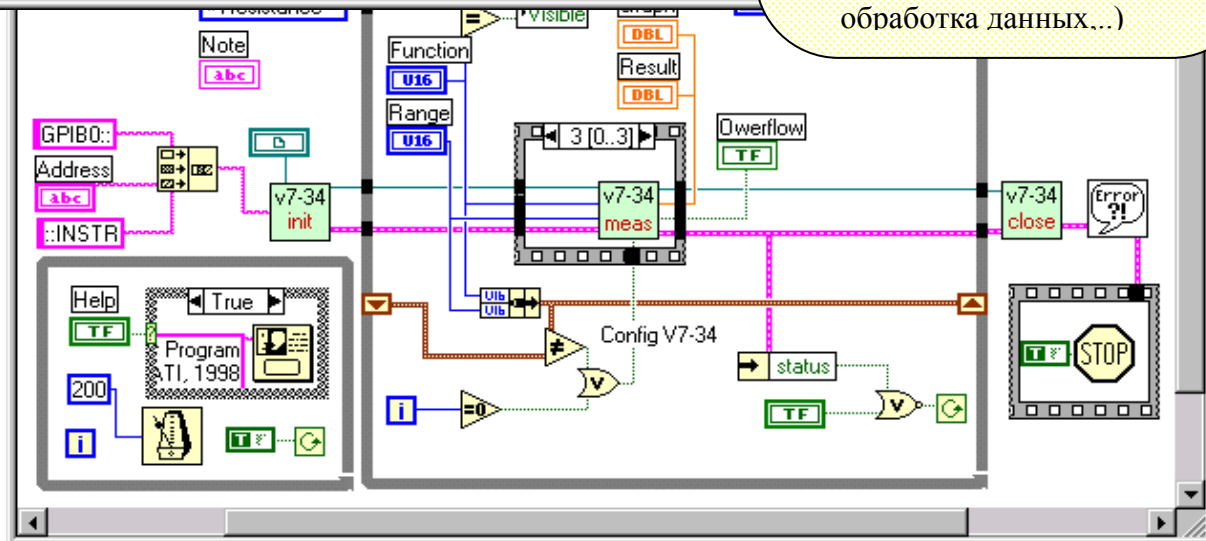
ФЕДЕРАЛЬНАЯ ПРОГРАММА РАЗВИТИЯ ОБРАЗОВАНИЯ
ИНФОРМАЦИОННОЕ ОБЕСПЕЧЕНИЕ ИНДУСТРИИ ОБРАЗОВАНИЯ
ИНФОРМАЦИОННЫЕ СИСТЕМЫ И КОМПЛЕКСЫ ПОДДЕРЖКИ УЧЕБНОГО
ПРОЦЕССА И НАУЧНЫХ ИССЛЕДОВАНИЙ

**МОБИЛИЗАЦИЯ ИМЕЮЩЕГОСЯ У ВАС ОБОРУДОВАНИЯ ДЛЯ СОЗДАНИЯ
СОВРЕМЕННЫХ АВТОМАТИЗИРОВАННЫХ СИСТЕМ ПРОВЕДЕНИЯ
ЭКСПЕРИМЕНТАЛЬНЫХ ИССЛЕДОВАНИЙ.**



**Виртуальная панель
проведения измерений с
помощью вольтметра В7-34**

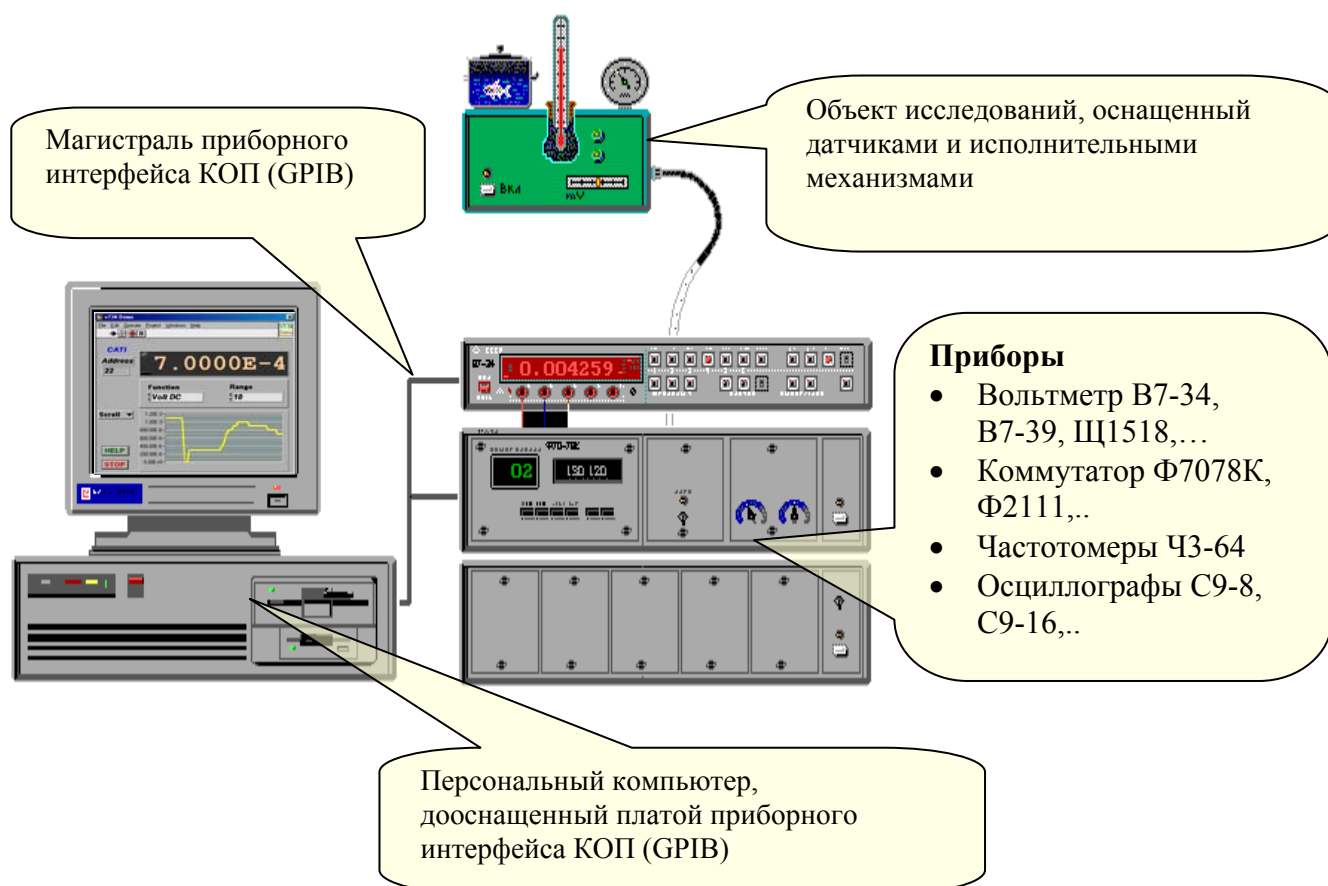
- Использование имеющегося вольтметра в составе современной автоматизированной системы
- «Наделение» прибора новыми возможностями (тренды, первичная обработка данных...)



МОСКОВСКИЙ ЭНЕРГЕТИЧЕСКИЙ ИНСТИТУТ (ТУ)
ЦЕНТР АВТОМАТИЗАЦИИ ТЕПЛОФИЗИЧЕСКИХ ИССЛЕДОВАНИЙ (ЦАТИ)

В настоящий момент во многих учебных и научных учреждениях имеются вполне исправные приборы, такие как цифровые осциллографы, коммутаторы измерительных сигналов, цифровые мультиметры, генераторы сигналов, спектроанализаторы и др. К сожалению, иногда эти приборы либо совсем не используются, либо работают в ручном режиме вне автоматизированных систем проведения экспериментальных исследований.

Однако при незначительных вложениях можно использовать этот парк приборов для создания и модернизации автоматизированных систем. Большинство приборов оснащены стандартными интерфейсами сопряжения с компьютером и другими устройствами. Для создания автоматизированной системы достаточно дооснастить компьютер интерфейсной платой приборного интерфейса и подключить требуемые приборы.



Такой измерительно-вычислительный комплекс в составе цифровых вольтметров В7-34, В7-39, коммутатора измерительных сигналов Ф7078К, персонального компьютера и инструментального программного обеспечения LabWindows/CVI был разработан и использован при проведении автоматизированного эксперимента на уникальном жидкометаллическом стенде в совместном учебно-научном центре МЭИ-ОВТ РАН. Стенд, оснащенный подобным ИВК, может быть использован при проведении учебного лабораторного практикума, в том числе в режиме удаленного компьютерного доступа.



МОСКОВСКИЙ ЭНЕРГЕТИЧЕСКИЙ ИНСТИТУТ (Технический университет)
Кафедра ИНЖЕНЕРНОЙ ТЕПЛОФИЗИКИ
при участии Центра Автоматизации Теплофизических Исследований (ЦАТИ)
111250, г. Москва, Е-250, ул. Красноказарменная, д.14, МЭИ, ЦАТИ.
Тел./факс (095) 362-76-74, 918-14-01 e-mail: info@catu.ru, www: <http://www.cati.ru>

